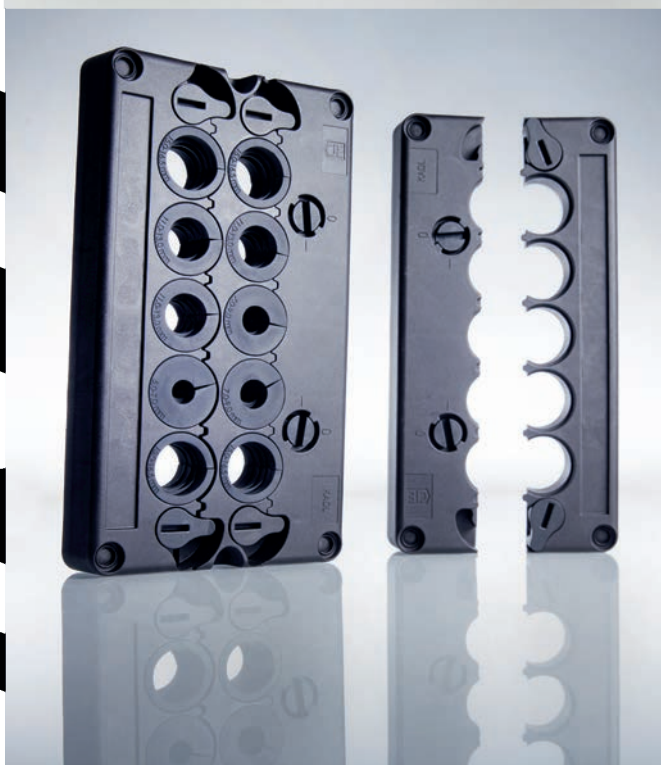
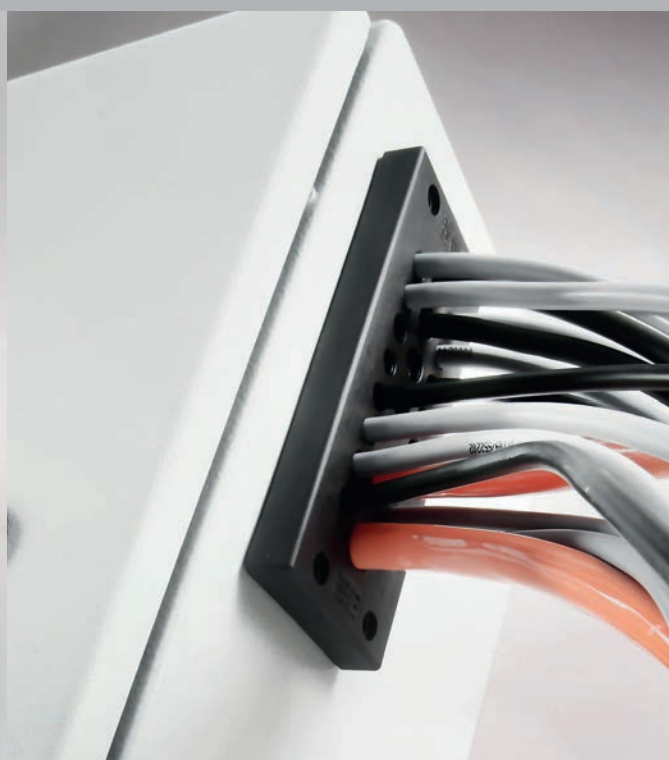
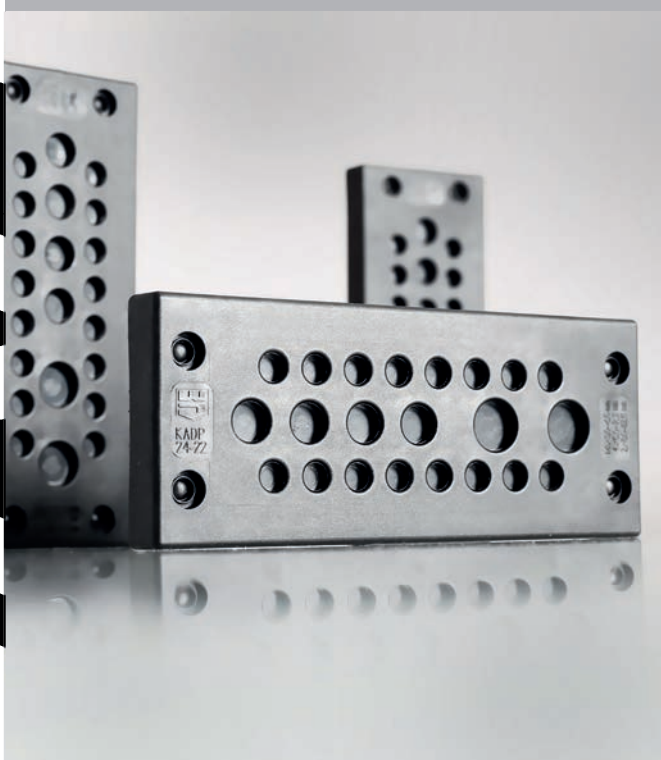


INTERFLEX

SISTEMAS DE ENTRADA DE CABLES KADP y KADL CABLE ENTRY SYSTEMS KADP & KADL

GAMA DE PRODUCTO
PRODUCT OVERVIEW





Placa de entrada de cables KADP | | Cable Entry Plate KADP

Entrada de cables fácil y rápida

La placa de entrada de cables KADP permite insertar y sellar los cables que entran en cajas, máquinas y armarios de maniobra, proporcionando una alta flexibilidad para multitud de aplicaciones.

Las placas de entrada de cables están especialmente indicadas en aquellos casos donde el espacio es limitado, ya que es posible introducir multitud de cables en un área muy reducida.

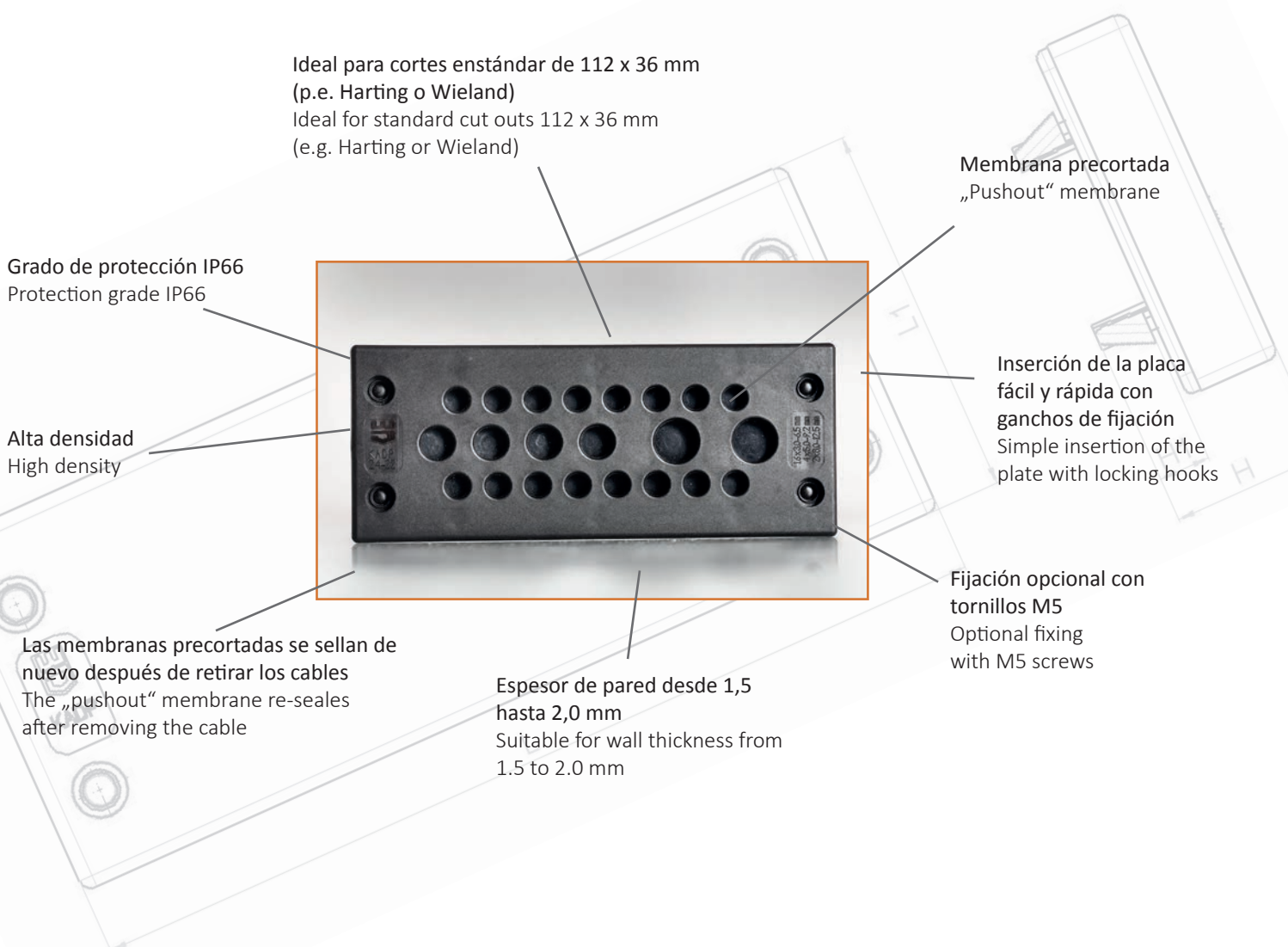
La instalación de la KADP en las cajas se consigue con un simple clic. Los cables se instalan fácilmente sin esfuerzo empujándolos a través de las membranas, con un ahorro de tiempo significativo.

Cable Entry fast and easy

The Cable Entry Plate KADP is used to insert and seal cables in enclosures, machines and control cabinets and provides a high flexibility for various applications.

The plate is perfect where space is limited because several cables can be inserted into the plate. Due to ideal placement of the cable entries a high packing density is being achieved.

The installation of KADP into the enclosure is completed with a single click. The cables are simply pushed through the membranes and the job is done – effortless and timesaving.



Placa de entrada de cables KADP || Cable Entry Plate KADP

DATOS TÉCNICOS:

Configuración

Marco	Poliamida PA6 V-0
Placa de elastómero	EPDM según los estándares automovilísticos: VW 2.8.1 G50, DBL 5556.21; resistente al ozono según DIN 53509, nivel 0 (mejor nivel)

Junta TPE

Propiedades

Tecnología	Conexión sin herramientas para cableado de maquinaria y equipos
Aplicación	Para la introducción de cables, tubos y conductos hidráulicos y neumáticos
Rango de temperaturas	-30 °C / +100 °C
Grado de protección	IP66
Dimensiones	L = 147,5 mm, L1 = 59,5 mm, H = 25 mm, H1 = 8,2 mm
UL / CSA-File	E140310

TECHNICAL DATA:

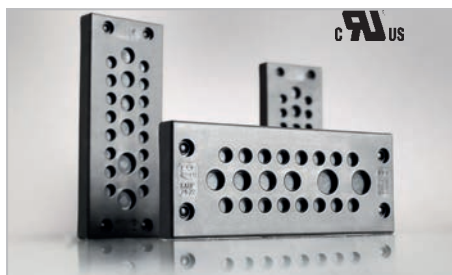
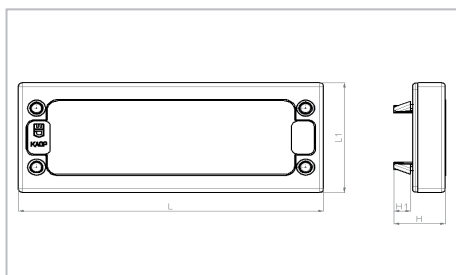
Configuration

Flange	Polyamide PA6 V-0
Elastomeric plate	EPDM according to automotive standards: VW 2.8.1 G50, DBL 5556.10; DBL 5556.20; DBL 5556.21; ozone resistant according to DIN 53509, level 0 (best level)

Sealing TPE

Properties


Technology	tool-free connecting technology for cabling of machines and equipment
Application	for introduction of cables, tubes, pneumatic and hydraulic pipes
Temperature range	-30 °C / +100 °C
Protection grade	IP66
Overall dimension	L = 147,5 mm, L1 = 59,5 mm, H = 25 mm, H1 = 8,2 mm
UL / CSA-File	E140310



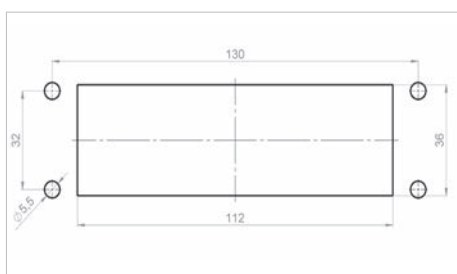
Características

Characteristics

Número de entradas en la placa aptas para cada diámetro de cable
Number of entries on the cable entry plate suitable for cable diameter

Referencia Reference	1,5 2,6 mm	2,5 5,0 mm	3,0 5,5 mm	3,0 6,5 mm	4,1 8,1 mm	5,0 9,2 mm	8,0 12,0 mm	8,0 12,5 mm	9,0 14,0 mm	9,6 15,9 mm	14,0 20,0 mm	
KADP24/11				4		4					3	1
KADP24/12							12					1
KADP24/13			2		6				4		1	1
KADP24/14				6		4				4		1
KADP24/17							17					1
KADP24/17-1				11	1			5				1
KADP24/22				16		4		2				1
KADP24/23					23							1
KADP24/29				29								1
KADP24/BLI												1

Dimensiones agujero / Hole dimensions





Placa de entrada de cables KADL | | Cable Entry System KADL

Estanco pero flexible

El nuevo Sistema Modular de entrada de Cables KADL

Siempre que cables premontados deban ser instalados en una envolvente, los nuevos KADL son la solución perfecta. KADL se instala con un clic al instante - fácil y rápido. Una vez instalado, el sistema KADL puede ser ampliado y ajustado siempre que sea necesario.

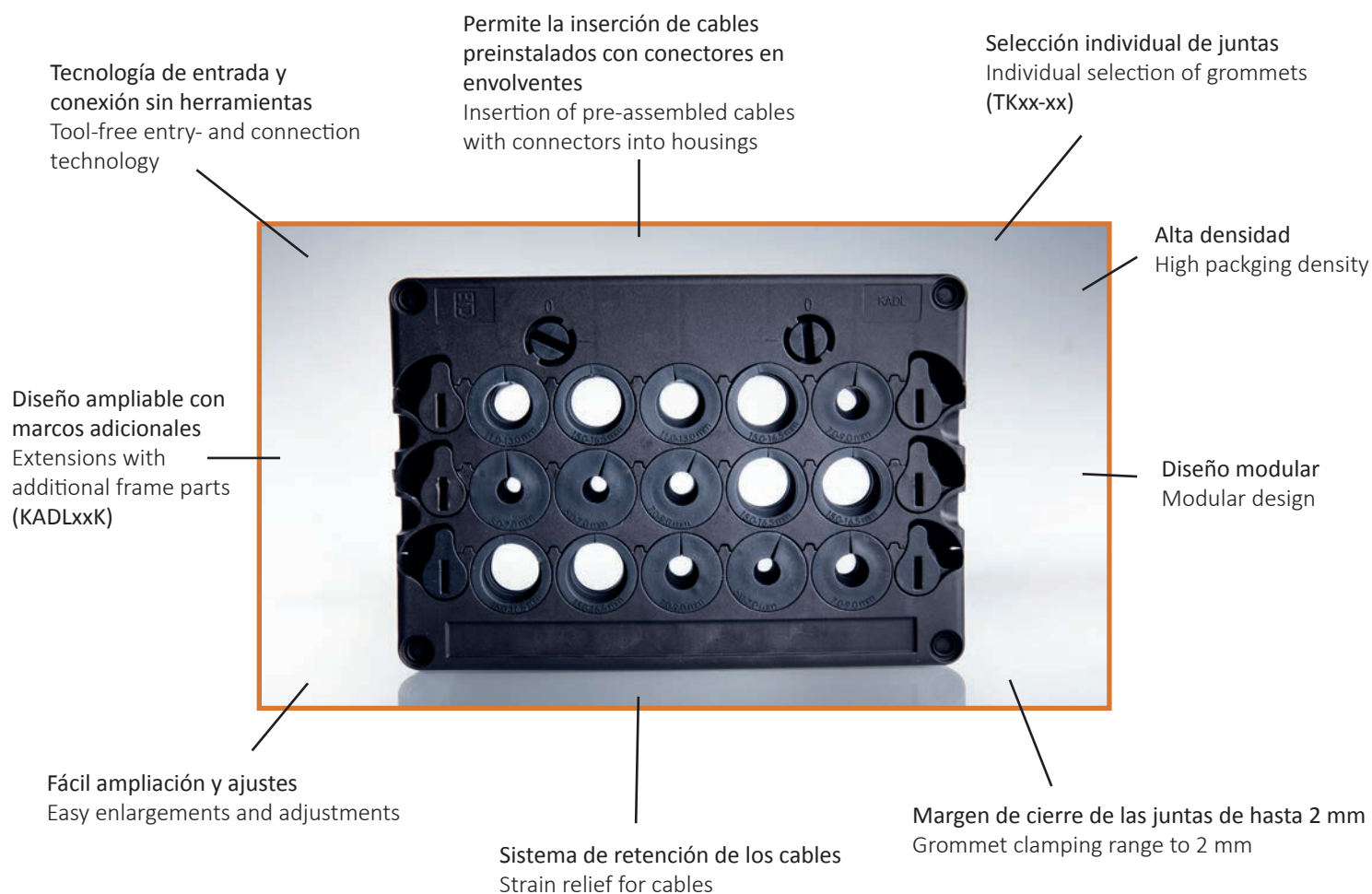
La estructura modular permite una instalación paso a paso de entre 1 y 25 cables en la pared de una envolvente proporcionando la máxima flexibilidad. Con sólo 7 juntas diferentes, es posible cubrir un rango de entre 3 y 16mm de diámetro de cable con una alta resistencia a tracción.

Tight but flexible.

The new modular Cable Entry System KADL

Whenever pre-assembled cables need to be led into a housing, the new KADL is the perfect solution. In no time, KADL is installed with one click – easy and timesaving. In addition, KADL can be enlarged and adjusted.

The modular structure allows a step-by-step installation of 1 to 25 cables into a housing wall and ensures upmost flexibility. With only 7 grommets, which provide a high strain relief, a clamping range from 3 to 16 mm can be covered.



Placa de entrada de cables KADL | | Cable Entry System KADL

DATOS TÉCNICOS:

Configuración

Marco Poliamida PA6 V-0

Junta TPE

Propiedades

Tecnología Conexión sin herramientas para maquinaria y equipos

Aplicación Para la introducción y sellado de cables con conectores preinstalados

Variantes de juntas Accesorio serie TK
7 juntas pequeñas para cables OC = 3,0 - 16,5mm,
1 junta pequeña ciega

Montaje Se puede instalar en paredes de espesor de 1,5 a 2,0mm. Para espesores superiores a 2,0mm los KADL pueden ser fijados con tornillos

Rango de temperaturas -30 °C / +100 °C

Grado de protección IP65

TECHNICAL DATA:

Configuration

Frames Polyamide PA6 V-0

Sealing TPE

Properties

Technology tool-free entry and connecting technology for machines and equipment

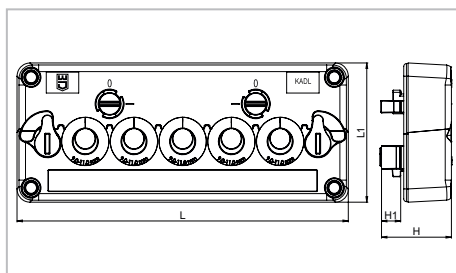
Application insertion and sealing of pre-assembled cables with connectors into housings

Variants of grommets order as accessory from series TK,
7 small grommets for cables ØC = 3,0 - 16,0 mm,
1 small grommet closed

Mounting mounting in wall thicknesses from 1,5 to 2,0 mm, for walls with thicknesses larger than 2,0 mm the KADL can be fixed with screws

Temperature range -30 °C / +100 °C

Protection grade IP65




Características

Characteristics

Kit de marco sin juntas
Frame set without grommets

Accesorios
Accessories

Referencia Reference	Tamaño agujero Hole size mm	L mm	L1 mm	H mm	H1 mm	Juntas pequeñas Grommet small Unidades / Pieces	
KADL5K	125 x 35	153	63	32,3	8,9	5	1
KADL10K	125 x 57,5	153	85,5	32,3	8,9	10	1
KADL15K	125 x 80	153	108	32,3	8,9	15	1
KADL20K	125 x 102,5	153	130,5	32,3	8,9	20	1
KADL25K	125 x 125	153	153	32,3	8,9	25	1



DATOS TÉCNICOS:

Configuración

Junta TPE TPV

Propiedades

- Accesorios para Sistemas de Entrada de Cables KADL
- Gracias a su diseño dividido, permiten la inserción y sellado de cables con conectores preinstalados
- Para cables de entre 3 y 16mm de diámetro
- Margen de cierre de las juntas de hasta 2mm
- Resistencia a tracción de los cables
- Montaje sin herramientas
- Fácil ampliación y adaptación

Rango de temperaturas -30 °C / +100 °C

Comentarios Las juntas deben ser adquiridas como accesorios al Sistema de Entrada de Cables KADL

TECHNICAL DATA:

Configuration

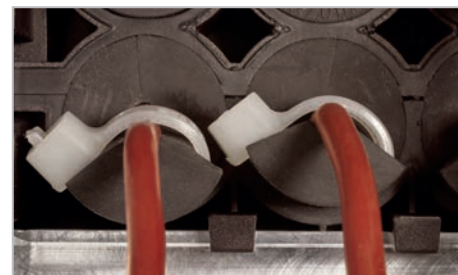
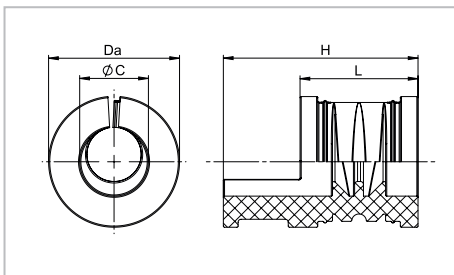
Grommet TPE TPV

Properties

- Accessories for Cable Entry System KADL
- due to the split grommets, pre-assembled cables with connectors can be inserted into housings and sealed
- for cables with $\varnothing C = 3,0 - 16,0$ mm
- clamping range per grommet up to 2 mm
- strain relief for cables
- tool-free assembly
- easy enlargements and adjustments

Temperature range -30 °C / +100 °C

Comment The grommets shall be ordered separately as accessories for Cable Entry System KADL




Características

Characteristics

Juntas pequeñas

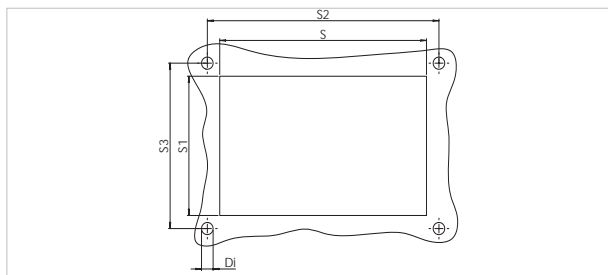
Grommet small

Referencia Reference	$\varnothing C$ mm	L mm	H mm	Da mm	
TK3-5	3 - 5	20	33	22,2	10
TK5-7	5 - 7	20	33	22,2	10
TK7-9	7 - 9	20	33	22,2	10
TK9-11	9 - 11	20	33	22,2	10
TK11-13	11 - 13	20	33	22,2	10
TK13-15	13 - 15	20	33	22,2	10
TK15-16	15 - 16	20	33	22,2	10
TKG*		20	20	22,2	10

* cerrando (sin ranura ni enclavamiento)

* closed (without slot and bore)

Dimensiones agujero | Cutout Dimensions



Referencia Reference	S mm	S1 mm	S2 mm	S3 mm	Di mm
KADL5K	125	35	140	50	5,5
KADL10K	125	57,5	140	72,5	5,5
KADL15K	125	80	140	95	5,5
KADL20K	125	102,5	140	117,5	5,5
KADL25K	125	125	140	140	5,5



KADL5K



KADL10K



KADL15K



KADL20K



KADL25K

RED DE VENTAS NACIONAL

1 INTERFLEX, S.L.

Centro administrativo y de Producción

C/Muga, 1 - Pol. Ind. Pla d'en Coll
E-08110 Montcada i Reixac (Barcelona)
ESPAÑA
Tel: 935 643 112 - Fax: 935 753 897
e-mail: interflex@interflex.es
www.interflex.es

PEDIDOS: Tel: 935 751 600 - Fax: 935 643 700
e-mail: pedidos@interflex.es

ATENCIÓN CLIENTE: Tel: 935 750 704 - Fax: 935 753 851
e-mail: atencion.clientes@interflex.es

ASISTENCIA TÉCNICA: Tel: 935 643 112 - Fax: 935 753 879
e-mail: asist.tecnica@interflex.es

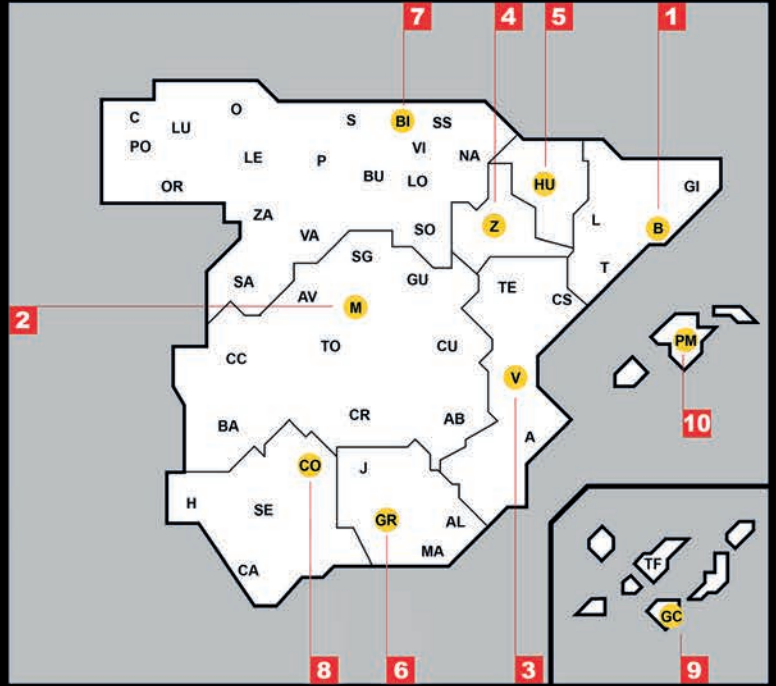
Centro logístico

C/del Mig, 82-84 - Pol. Ind. Pla d'en Coll
E-08110 Montcada i Reixac (Barcelona)
Tel: 935 750 650 - Fax: 935 753 851

2 INTERFLEX, S.L.

Delegación centro

C/Marconi 4 - nave 8 Pol. Industrial Coslada
E-28820 Coslada (Madrid)
Tel: 916 691 634 - Fax: 916 690 888
e-mail: madrid@interflex.es



Comerciales de zona

3 LEVANTE INTERFLEX, S.L.

C/Muga, 1 - Pol. Ind. Pla d'en Coll
E-08110 Montcada i Reixac (Barcelona)
Tel: 678 780 498 - Fax: 935 753 897
e-mail: valencia@interflex.es

4 ZARAGOZA INTERFLEX, S.L.

C/Muga, 1 - Pol. Ind. Pla d'en Coll
E-08110 Montcada i Reixac (Barcelona)
Tel: 610 220 361 - Fax: 935 753 897
e-mail: peresulleva@interflex.es

5 HUESCA INTERFLEX, S.L.

C/Muga, 1 - Pol. Ind. Pla d'en Coll
E-08110 Montcada i Reixac (Barcelona)
Tel: 610 220 571 - Fax: 935 753 897
e-mail: lluisvives@interflex.es

6 ANDALUCÍA ORIENTAL INTERFLEX, S.L.

C/Muga, 1 - Pol. Ind. Pla d'en Coll
E-08110 Montcada i Reixac (Barcelona)
Tel: 661 217 067 - Fax: 935 753 897
e-mail: andaluciaoriental@interflex.es

Agencias Comerciales

7 NORTE FOZ, S.L.

Larrondo Beheko Etorbidea, 5 - Pab. 5
E-48180 Loiu (Bizkaia)
Tel: 944 483 890 - Fax: 944 472 183
e-mail: foz@interflex.es

8 ANDALUCÍA OCCIDENTAL GREEN SYSTEMS, S.L.

Ctra. Córdoba/Málaga km77
E-14900 Lucena (Córdoba)
Tel: 957 05 55 11
e-mail: info@greensystems.com.es

9 CANARIAS REPRES. QUINTANA, S.L.

Abreu y Galindo, 8 2ª planta
E-35001 Las Palmas (Canarias)
Tel: 928 319 166 - Fax: 928 311 916
e-mail: releqsl@yahoo.es

10 BALEARES ANTONI FERRAGUT

C/Muga, 1 - Pol. Ind. Pla d'en Coll
E-08110 Montcada i Reixac (Barcelona)
Tel: 662 075 977 - Fax: 935 753 897
e-mail: ferragut@cgac.es

INTERNATIONAL SALES NETWORK

A INTERFLEX, S.L.

For information about our worldwide distributors,
please contact us at:

SALES & ORDERS:
Tel: +34 935 650 582 - Fax: +34 935 753 879
e-mail: export@interflex.es

TECHNICAL ASSISTANCE:
Tel: +34 935 650 582
e-mail: asist.tecnica@interflex.es

B INTERFLEX LATINOAMÉRICA, SAS

Filial en Latinoamérica: Centro Administrativo y logístico

Calle 100 Sur # 49-95 Bodega 4, Parque Industrial del Sur
La Estrella (Antioquia) - Medellín
COLOMBIA
Tel.: +574 4189928
e-mail: interflex@interflex-latam.com
www.interflex-latam.com



PROTECCIÓN Y CONDUCCIÓN DE CABLES ELÉCTRICOS